

Bürobau

Mieterausbau - Work-in AG, St. Gallen

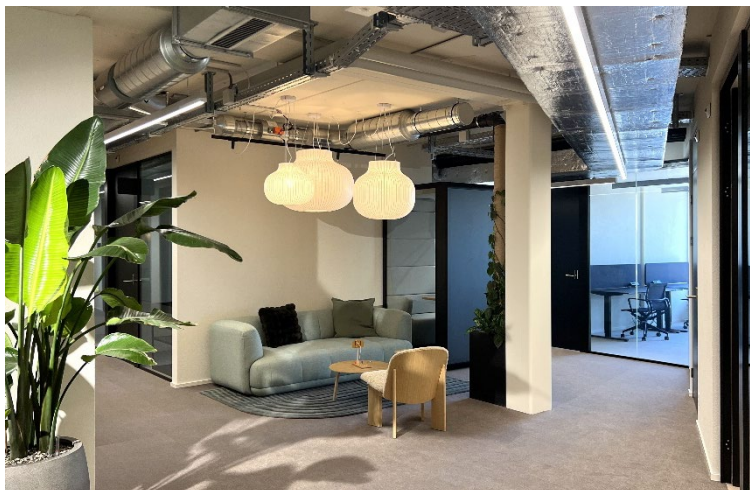


Mieter/Bauherrschaft

Work-in AG
Breitfeldstrasse 8
9015 St. Gallen

Referenzperson

Davide Sposato, Geschäftsführer
davide@workin.ch
Tel. 052 550 76 20



Projektbeschreibung

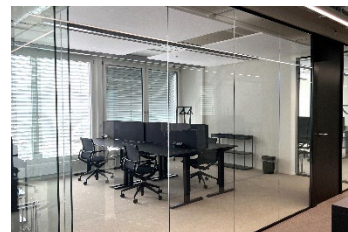
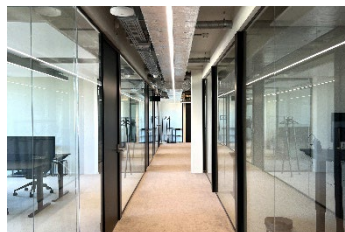
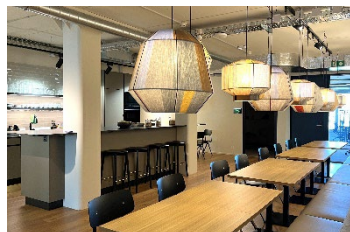
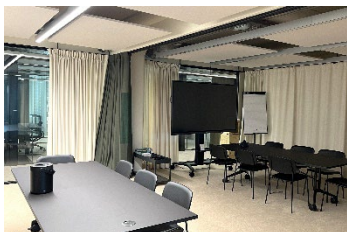
Mieterausbau zu einem top modernen Coworking mit geschlossenen Büroräumen, Open-Space Arbeitsplätzen, diversen Aufenthaltsbereichen, verschiedenen Besprechungsräumen und vielem mehr.

Besonderes

Herausforderungen und Lösungen beim Umbau im Bestand, Akustikoptimierungen, schnelle Bauzeit

Kennzahlen

- Umbaute Fläche: ca. 715 m²
- Bauzeit: Januar – Mai 2024



Unsere Leistungen

- Architektur: Entwurf und Ausführungsplanung
Bauleitung

„Tolle Zusammenarbeit, unkompliziert, einfach und sehr zuvorkommend. Wir sind mit dem Ergebnis sehr zufrieden und danken für die angenehme Zusammenarbeit.“

Davide Sposato, Work-in AG